

## 形VB マルチプル・リミットスイッチ

### 取扱説明書

オムロン製品をお買い上げいただきありがとうございます。  
この製品を安全に正しく使用していただくために、お使いになる前にこの取扱説明書をお読みになり、十分にご理解してください。

お読みになった後も、いつも手元においてご使用ください。



0685897-4F

オムロン株式会社

### 安全上の要点

- 回路の短絡によるスイッチの破損を防ぐため定格電流の1.5~2倍のしゃ断電流値のヒューズをスイッチと直列に接続ください。
- EN認定定格でご使用の場合は、IEC269適合の10Aヒューズ形g1あるいは形gGをご使用ください。

### 使用上の注意

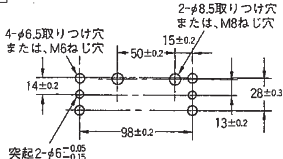
- 操作について
- ・プランジャの押込量は切欠部がシールスクレーパーより入り込まないようにご使用ください。  
切粉や泥状異物の侵入する恐れがあります。
- ・ご使用の際には、コンジット口に装着していますキャップスクリューを増し締めしてご使用ください。
- ・プランジャとドッグおよびカムの摺動部にグリスを少量塗布すると、プランジャの摩耗を防ぎ、寿命が長くなります。(グリスは二硫化モリブデン系をおすすめします。)
- ・感電防止のためアースをとってください。
- ・腐食性雰囲気、急激な冷熱サイクル、長期の耐熱性を必要とする場所で使用しないでください。

### ■取付寸法と締付トルク

#### ●取付寸法

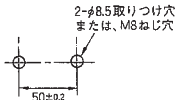
VB-□□1(2)□

つばあり



VB-□□4(5)□

つばなし



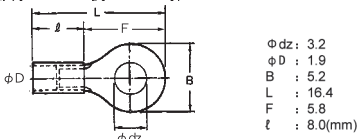
### ●各部の適正締付トルク 表1

各部名称	ねじ又はボルト	適正締付トルク
①カバー取付ねじ	M4ねじ	1.18~1.37 N・m
②スイッチ端子ねじ	M3ねじ	0.19~0.29 N・m
③本体取付 (VB-□□1(2)□)	M 6 六角穴付ボルト	5.88~6.88 N・m
④本体取付 (VB-□□4(5)□)	M 8 六角穴付ボルト	8.04~9.22 N・m

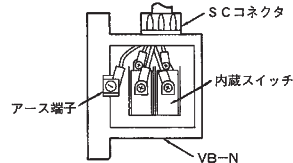
### ■取付方法

#### ●配線について

- ①配線を行う際は、公称断面積0.75mm<sup>2</sup>のケーブルを使用し、M 3用の絶縁被服付圧着端子を介して配線を行ってください。  
(適正締付トルクは表1による。)



- ②適用ケーブルの仕上がり外形はφ5.5~φ14です。  
ケーブル仕上り外径に合ったコネクタ(形S Cコネクタ別売)をご使用ください。
- ③コンジットサイズに合ったねじサイズのコネクタを使用してください。  
サイズ違いのコネクタを使用すると十分なシール性が確保されません。  
コンジットサイズはG1/2です。
- ④電線は1カ所に集まらないように図のように配線してください。



### ご使用に際してのご承諾事項

当社商品は、一般工業製品向けの汎用品として設計製造されています。従いまして、次に掲げる用途での使用を意図しており、お客様が当社商品をこれらの用途に使用される際には、当社は当社商品に対して一切保証をいたしません。ただし、次に掲げる用途であっても当社の意図した商品用途の場合や特別の合意がある場合は除きます。

- 高い安全性が必要とされる用途(例: 原子力制御設備、燃焼設備、航空・宇宙設備、鉄道設備、昇降設備、娯楽設備、医用機器、安全装置、その他生命・身体に危険が及ぶ用途)
- 高い信頼性が必要な用途(例: ガス・水道・電気等の供給システム、24時間連続運転システム、決済システムほか権利・財産を取扱う用途など)
- 厳しい条件または環境での用途(例: 屋外に設置する設備、化学的汚染を被る設備、電磁的妨害を被る設備、振動・衝撃を受ける設備など)
- カタログ等に記載のない条件や環境での用途
  - \* (a)から(d)に記載されている他、本カタログ等記載の商品は自動車(二輪車含む、以下同じ)向けではありません。自動車で搭載する用途には利用しないでください。自動車搭載用商品については当社営業担当者にご相談ください。
  - \* 上記は適合用途の条件の一部です。当社のベスト・総合カタログ、データシート等最新版のカタログ、マニュアルに記載の保証・免責事項の内容をよく読んでご使用ください。



Dispose in accordance with applicable regulations.

オムロン株式会社 イングストリアルオートメーションビジネスカンパニー

#### ●製品に関するお問い合わせ先

お客様相談室 クイック オムロン

フリー  
通話 **0120-919-066**

携帯電話・PHS・F電話などではご利用いただけませんので、下記の電話番号へおかけください。

電話 **055-982-5015** (通話料がかかります)

■営業時間: 8:00~21:00 ■営業日: 365日

■FAXやWebページでもお問い合わせいただけます。

FAX **055-982-5051** / [www.fa.omron.co.jp](http://www.fa.omron.co.jp)

#### ●その他のお問い合わせ

納期・価格・サンプル・仕様書は貴社のお取引先、または貴社担当オムロン販売員にご相談ください。  
オムロン制御機器販売店やオムロン販売拠点は、Webページでご案内しています。

## 型号 VB 多连式限位开关

### 使用说明书

非常感谢您购买欧姆龙产品。

为了正确安全地使用产品，使用前请务必阅读本使用说明书并充分理解。

请将本书保管于易取处，以备参考。



0685897-4F

欧姆龙有限公司

### 安全要点

- 为防止因回路短路而造成开关破损，请额定电流 1.5 ~ 2 倍切断电流值之保险丝与开关做串联。
- 若欲采用 EN 认证规格时，请使用适和 IEC269 之 gI 或 gG 型 10A 保险丝。

### 使用注意事项

#### ●操作

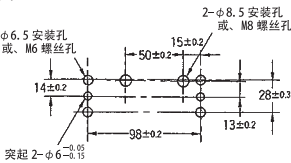
- 柱塞之压入力量不可超过密封板切口。易造成切削粉、泥状异物之侵入。
- 请再次扭紧在导管口上安装的螺钉帽后使用。
- 将少量的润滑油涂于柱塞、凸轮与凸轮爪之活动部，可防止柱塞之磨损，增加其耐久性。(建议使用二硫化 Mo 系列之润滑油)。
- 为了防止触电，请进行接地。
- 请勿在腐蚀性环境、冷热循环剧烈、或需要长期耐热性的场所使用。

#### ■安装尺寸和紧固扭矩

##### ●安装尺寸

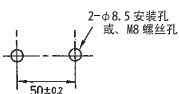
VB-□□1(2)□

有翼片



VB-□□4(5)□

无翼片



#### ●各部分正确的紧固扭矩 表 1

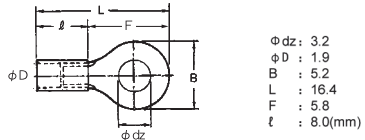
各部分名称	螺钉或螺栓	适合的紧固扭矩
① 罩盖安装螺钉	M4 螺钉	1.18 ~ 1.37N·m
② 开关端子螺钉	M3 螺钉	0.19 ~ 0.29N·m
③ 本体安装螺钉 (VB-□□1(2)□)	M6 内六角螺栓	5.88 ~ 6.88N·m
④ 本体安装螺钉 (VB-□□4(5)□)	M8 内六角螺栓	8.04 ~ 9.22N·m

#### ■安装方法

##### ●关于配线

① 请使用适用公称截面积 0.75mm<sup>2</sup> 的电缆，通过带绝缘外皮的 M3 用压接端子进行接线。

(正确的紧固扭矩见表 1。)

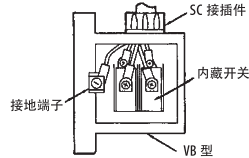


② 适用电缆的加工外径为 φ5.5 ~ 14。

请使用适用于电缆加工外径的接插件 (SC 接插件另售)。

③ 请选择螺纹尺寸适合导管尺寸的接插件规格。使用错误尺寸的接插件无法确保充分的密封性。导管尺寸为 G1/2。

④ 接线时，请如下图所示避免将电线集中于一处。



### 使用期间的承诺事项

本公司设计并制造面向一般工业产品的通用产品。因此，不可用于以下用途。如果用户将本公司产品用于以下用途，则本公司不对产品作任何保证。但如果属于本公司许可的产品用途或与本公司签订特殊协议的场合除外。

- 需高安全性的用途 (例: 核能控制设备、燃烧设备、航空航天设备、铁路设备、起重设备、娱乐设备、医疗设备、安全装置以及其他危及生命、健康的用途)
- 需高可靠性的用途 (例: 煤气、自来水、电力供应系统、24 小时持续运行的系统以及支付系统等涉及权利、财产的用途等)
- 在严苛条件或环境下使用 (例: 需设置在室外的设备、会受化学污染的设备、会受电磁干扰的设备、会受振动、冲击的设备等)
- 在产品目录等中未记载的条件或环境下使用

\* (a) ~ (d) 以及本产品目录等中记载的产品不可用于汽车 (含两轮车。下同)。请勿装入汽车进行使用。关于可装入汽车的产品，请咨询本公司销售负责人。

\* 上述为部分适用条件。使用前，请仔细阅读本公司的工控产品、综合产品目录、数据表等最新版的产品目录以及手册中记载的保证、免责事项的内容。

#### ■技术咨询

欧姆龙自动化 (中国) 有限公司

地址: 中国上海市浦东新区金桥出口加工区金吉路 789 号

技术咨询热线: 400-820-4535 (周一至周五, 节假日除外)

网址: <http://www.fa.omron.com.cn>