

连接到智能设备

CJ1 PROFIBUS

开放性&灵活性

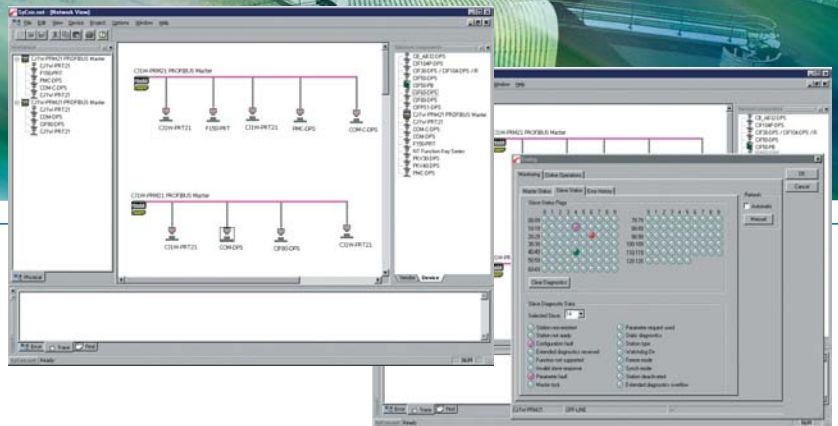


Advanced Industrial Automation

OMRON



真实尺寸



高级支持工具

当今的field-bus配置工具已经发展到支持许多功能包括：工程、委托、操作、诊断和维护。欧姆龙Profibus解决方案使用FDT/DTM（现场设备工具和设备类型管理）技术来解决这些任务。这种技术使控制系统厂商能够为客户提供最优化的所有功能和数据。这是通过欧姆龙CX-Profibus软件工具实现的。

更多关于FDT/DTM

FDT/DTM提供了一个如欧姆龙CX-Profibus与支持现场设备部件的软件之间接口的一个标准。这种概念的核心就是DTM，一种可以在所有软件工具支持FDT人机接口中使用的软件组成。DTM是配置和管理现场设备。它包含所有配置，诊断及维护信息甚至还有特殊设备的图形使用对话框，并且非常方便地从欧姆龙CX-Profibus中读取。

CJ1上的PROFIBUS

欧姆龙CJ1 PLC系列继续使用了非常微型的CPU使你能够在合理的狭小地区间模块化你的机器，为强而有力的CPU型号提供所有的机器控制。无论在尺寸和性能方面，这个系统在当今市场上独一无二。仅90mm×65mm，CJ1系列的外形是非常的细长，仅比信用卡大一点！无论Profibus主站和Profibus从站都可以使用，并且都由欧姆龙欧洲开发和生产中心开发及生产。



Profibus 单元 提供了许多优点，包括：

- 小巧地设计
- 便于安装
- 简单设置
- 全面控制和监视
- 能安装在标准DIN轨上
- 最主要的：通过独立处理数据交换减少CPU负荷

欧姆龙为机器自动化控制提供了一套完整的总线兼容产品：HMI，远程I/O，控制系统，变频器，伺服系统，视觉系统，传感器，温度控制器，以及电源。所有产品都是欧姆龙提供的智能&无缝技术的完整部分。

总之，欧姆龙专注于设备的易操作性和设备间的交集程度，所以我们的客户能在几乎没什么编程能力的情况下构造他们所需的装置

协同无处不在 Interoperability throughout the portfolio

网络技术已经为工业自动化的所有方面带来了重要的好处。这些技术中的许多项目如今都被最终用户和OEM（用户）合理制定和认可。欧姆龙CJ1系列控制系统为您提供无缝的网络功能，使你能够设计和开发最适合于你所需的应用解决方案。你可以自由的在以下范围内选择：以太网，ControllerLink，DeviceNet，Compobus/S，当然还有Profibus。



规格数据

功能	CJ1W-PRM21	CJ1W-PRT21
主要功能	基础主Profibus-DP1级 功能插件: Set_Prm Slave_Diag Chk_Cfg Global_Control DPV1 data types support	从Profibus 对于 DPM1 + DPM2 主站: Data_Exchange Slave_Diag Set_Prm Chk_Cfg Global_Control (SYNC/FREEZE/CLEAR) 仅对 DPM2 主站: RD_Inp RD_Outp Get_Cfg
可用网络标准	IEC 61 158/EN 50 170, Volume 2	IEC 61 158/EN 50 170, Volume 2
数据交换率	9.6 to 12Mbit/s	9.6 to 12Mbit/s
最大站点支持数量	125	不可用
I/O 容量	7k 字 I/O 和 25 字 CIO	180 字 I/O
Profibus 界面	9-针 雌头 sub-D 连接器	9-针 雌头 sub-D 连接器
设置	旋转开关: 元件数量	2个旋转开关[Profibus-DP的 节点地址(00-99)]:特殊I/O 机器数量 (00-95)
尺寸	90 x 65 x 31 mm	90 x 65 x 31 mm
国际标准	CE, cULus, Lloyds	CE, cULus, Lloyds

参考产品样本订购本公司工业自动化产品(以下简称本公司产品)时,当报价表、合同、规格书等没有提及特别说明事项时,适用以下的保证内容、免费事项、适用用途的条件等。
请务必在确认以下内容后进行订货。

1. 保证内容

① 保证期限

本公司产品的保证期限为购买后或在指定地点交货后1年。

② 保证范围

在上述保证期限内由于本公司的责任造成所购商品故障的情况下,本公司负责免费对故障产品进行维修或更换,用户可以在购买处进行更换或要求维修。

但故障是由以下原因引起时,则不属于保证对象范围

- 在本公司产品说明书所述条件·环境·使用方法以外的情况下使用而引起故障
- 非本公司原因引起的故障
- 非本公司进行的改造和修理引起故障
- 进行了本公司记述使用方法以外的使用
- 货品出厂时,当时的科学水平无法预见可能引起问题时
- 其它由于天灾、灾害等非本公司负责的因素

同时,上述保证仅指本公司产品本身,由于本公司产品故障所引起的损害排除在保证对象以外。

2. 责任限定

- 因本公司产品引起的特别损失、间接损失、及其他相关损失等情况,本公司不承担任何责任。
- 使用可编程序设备时,因非本公司人员进行的编程,或者由此所引起的后果,本公司不承担任何责任。

3. 适用用途、条件

- 当本公司产品与其他产品组合使用时,客户应事先确认适用规格·导则或者规制等。另外,将本公司产品用于客户的系统、设备、装置时,客户应自己确认其适用性。若不执行上述事项时,本公司将对本公司产品的适用性不承担责任。

②用于下述场合时,请与本公司销售人员商谈,确认产品规格书,并应选择额定·性能有一定余地的产品,同时应当考虑各种安全对策,即使发生故障,也能将危险降低到最小程度的安全回路等。

- 用于户外、可能有潜在的化学污染或电气故障的用途、或产品图册中未提及的条件/环境下使用时
- 原子能控制设备、焚烧设备、铁路/航空/车辆设备、医疗设备、娱乐设备、安全装置以及必须符合行政机关和个别行业特殊规定的设备
- 可能危及人身财产的系统、设备、装置
- 煤气、自来水、电力的供应系统、24小时连续运转系统等要求高可靠性的设备
- 其它的,类似上述a)-d)的,要求高度安全性的用途

③当用户将本公司产品用于与人身财产安全密切相关的场合时,应做到明确系统整体的危险性,为确保安全性应采用特殊的冗余设计,同时按照本公司产品在该系统中的适用目的,做到配套的配电·设置等。

④本书中提及的应用实例仅作参考之用,实际需要采用时,应确认设备·装置的功能以及安全性等之后,再进行使用。

⑤请务必遵守各项使用注意事项和使用禁止事项,避免发生不正确使用以及由第三者造成的损害。

4. 规格变更

本书中记载的各项产品规格、以及附属品,由于各种原因,可能会根据需要进行变更。请及时与各销售网点的人员联系,确认实际的规格。

5. 服务范围

本公司的产品价格不包含技术人员的派遣费等服务费用,如有这方面的需求,请与各销售网点的营业担当联系。

6. 价格

本书中的价格只限于参考之用,并非实际销售价格。此价格也不包含税金。

7. 适用范围

上述内容仅限于中国大陆(香港、澳门和台湾地区除外)内的交易,其他地区和海外的交易及使用注意事项请与当地营业担当者接洽。

欧姆龙自动化(中国)统辖集团

上海浦东新区银城中路200号中银大厦22F

电话: 021-50372200

传真: 021-50372211

上海办事处

电话: 021-50372222
传真: 021-50372200

北京办事处

电话: 010-83913005
传真: 010-83913688

辽宁办事处

电话: 024-22566105
传真: 024-22566103

山东办事处

电话: 0531-2927217
传真: 0531-2922707

青岛办事处

电话: 0532-5971282
传真: 0532-5971283

武汉办事处

电话: 027-65776566
传真: 027-65776569

南京办事处

电话: 025-3240556
传真: 025-83242303

成都办事处

电话: 028-86765345
传真: 028-86764642

西安办事处

电话: 029-87998892
传真: 029-85381151

昆明办事处

电话: 0871-3527224
传真: 0871-3527260

重庆办事处

电话: 023-89039481
传真: 023-89039483

长春办事处

电话: 0431-5889105
传真: 0431-5889109

苏州办事处

电话: 0512-68669277
传真: 0512-68669280

杭州办事处

电话: 0571-85271339
传真: 0571-85271340

无锡联络处

电话: 0510-2798079
传真: 0510-2793748

江西联络处

电话: 0791-6304711
传真: 0791-6304733

安徽联络处

电话: 0551-7128728
传真: 0551-7128730

温州联络处

电话: 0577-88869525
传真: 0577-88869527

宁波联络处

电话: 0574-87721015
传真: 0574-87720323

天津办事处

电话: 022-24207209
传真: 022-24207221

亦庄办事处

电话: 010-51029800
传真: 010-51029720

郑州办事处

电话: 0371-5585192
传真: 0371-5585197

大连办事处

电话: 0411-84507551
传真: 0411-84507551

广州办事处

电话: 020-87120508
传真: 020-87120508

厦门办事处

电话: 0592-5117709
传真: 0592-5117653

深圳办事处

电话: 0755-26948238
传真: 0755-26948538

长沙办事处

电话: 0731-4585551
传真: 0731-4585550

东莞办事处

电话: 0769-2423200
传真: 0755-2423260

特约经销商

自动化及驱动

- 可编程控制器
- 工业网络
- 变频器
- 变频驱动
- 运动控制

工业元器件

- 电子/医用继电器
- 定时器
- 计数器
- 印刷电路继电器
- 低压开关
- 电源
- 温度过程控制器
- 固态继电器
- 面板表
- 过程控制

传感器和安全产品

- 光电传感器
- 接近传感器
- 旋转编码器
- 视觉系统
- RFID 系统
- 安全开关
- 安全继电器
- 安全传感器

Cat.No.R03Z-CN-01

OMRON